

COGICOGI

SMART!

support@cogicogi.jp

アプリはこちらからダウンロードできます。



App Store



Google Play



利用方法

①アカウント登録

- (1) アプリを開き、ホーム画面の“登録する”より、メールアドレス等の情報を入力しアカウントを登録してください。
- (2) アカウント登録後、再度ホーム画面の“購入する”ボタンを押すと購入可能なチケット一覧が表示されます。
- (3) 表示されたチケットから専用のシェアサイクルプランで好きなチケットを選択してください。
(クレジットカード情報が未登録の場合、クレジットカード登録画面に移動します。)
- (4) クレジットカード情報を入力いただくと、購入することができます。



②自転車を借りる

- (1) 自転車のすぐそばで、ホーム画面の“借りる”ボタンを押して10秒間お待ちいただくと利用可能な自転車の一覧が表示されます。
- (2) 使用する自転車を選び、その自転車のロックとスマートフォンを近づけ、アプリに表示された番号と使用する自転車の後輪の番号が同じことを確認しその番号を選択します。
- (3) ロック内からカチッと音が鳴ったら7秒以内につまみを時計回りにまわすとロックが開きます。
- (4) アプリ画面上で必ず“ENJOY!”というメッセージを確認し、アプリを閉じてください。



③ポートに返す

- (1) ポートのエリア内に自転車を停めて自転車のロックを手で締めます。
(オレンジ色のボタンを押しながら下に動かすと動きます。)
- (2) グレーのつまみが垂直に戻ったことを確認し、ロックとスマートフォンを近づける。
- (3) ホーム画面で“返却する”を押してください。
- (4) “Have a nice day!”のメッセージが表示されたら返却完了です。



④途中でどこかに立ち寄るとき

- (1) 自転車のロックを手でしめると施錠されます。
(オレンジ色のボタンを押しながら下に動かすと動きます。)
- (2) 再びロックを開ける時は、ロックとスマートフォンを接触させながらアプリの“開錠する”を押す。
- (3) ロック内からカチッと音が鳴ったら、つまみを時計回りに回して開錠してください。



COGICOGI

SMART!

support@cogicogi.jp

Download COGICOGI app here.



App Store



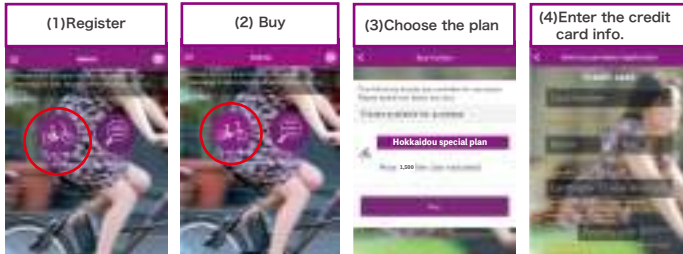
Google Play



How to use

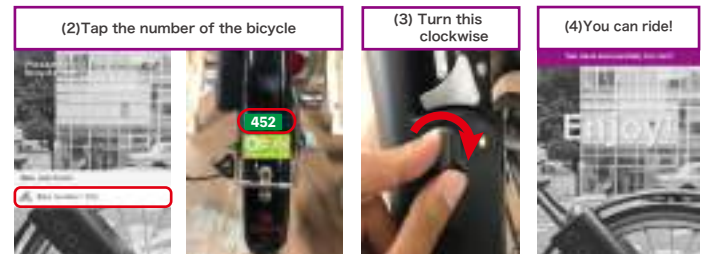
① Registration

- (1) Open COGICOGI app and tap the "Register & Rent" button on home screen. Enter your information such as e-mail address.
- (2) After registration, go back to home screen and tap the "Purchase" button to choose your plan.
- (3) Available tickets will appear on the screen, so please choose the ticket you like and enter your credit card information.
- (4) Once you have entered your credit card information, purchase will be available.



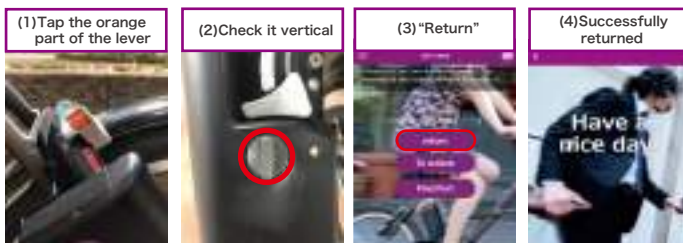
② Rent a bicycle

- (1) By the bicycle at the port, tap "Rent" button. In 10 seconds, the app will show the list of available bicycles.
- (2) Choose a bicycle you want to use and place your smartphone close to the lock of the bicycle. Select the number of the bicycle on the app.
- (3) Wait for the click sound and the light to flash. Turn the lock clockwise within 7 seconds to unlock the bicycle.
- (4) **After confirming the message of "ENJOY!", you can close the app. This message is the sign that you successfully rent a bike.**



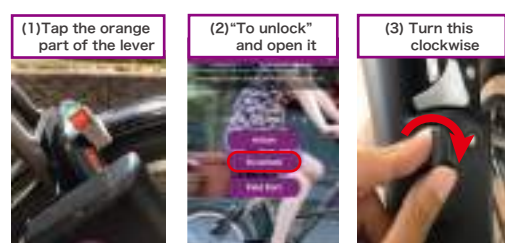
③ Return to port

- (1) Park your bicycle within the area of the COGICOGI port. Lock the bicycle by hand. (Move the lever downwards while pressing the orange button.)
- (2) Make sure the lever turns back vertical and then place your smartphone closer to the lock.
- (3) Tap the "Return" button on the home screen.
- (4) When the message, "Have a nice day!" appears, it is the sign that you have successfully returned the bicycle.



④ If you want to stop - by somewhere

- (1) When you stop by somewhere, you must lock the bicycle even when you are not at the port. You can lock bicycle by just pulling down the lever.
- (2) When you want to unlock it again, bring your smartphone to the lock and tap "Unlock" on the app.
- (3) After the click sound, turn it clockwise to unlock the bicycle.





이용 절차

COGICOGI SMART!로 세어 사이클을 즐기지 않으시겠습니까?
원하시는 포트에서 빌릴 수 있고, 원하시는 포트에서 반납할 수 있습니다.

문의

support@cogicogi.jp

1 스마트폰에 COGICOGI SMART!를 다운로드!

APP Store(iOS) 또는 Google Play(Android)에서 COGICOGI를 검색. 앱을 다운로드해 주십시오.



2 계정 등록

COGICOGI SMART! 앱을 열어 홈 화면의 "등록하기(登録する)" 버튼을 누르고, 메일 주소 등의 정보를 입력하여 계정 등록을 완료해 주십시오. 계정 등록 후, 다시 홈 화면의 "구입하기(購入する)" 버튼을 누르면 구입 가능한 티켓 목록이 표시되므로, 원하시는 티켓을 선택해 주십시오. 신용카드 정보를 입력하면, 구입할 수 있습니다.



3 자전거 빌리기

자전거의 바로 옆에서 홈 화면의 "빌리기(借りる)" 버튼을 누르고 10초간 기다리시면 이용 가능한 자전거의 목록이 표시됩니다. 잠금 해제할 자전거를 선택하고, 그 자전거의 자물쇠와 스마트폰을 접촉시키면서, 앱 화면에 표시되어 있는 자전거의 번호를 눌러 주십시오. 자물쇠에서 찰칵 소리가 나고, 7초 이내에 손잡이를 시계 방향으로 돌리면 자물쇠가 열립니다. 앱 화면상에서 "Enjoy!"라는 메시지가 확인하면 대여 절차가 완료됩니다. 반드시 이 화면을 확인하고 이용해 주십시오.



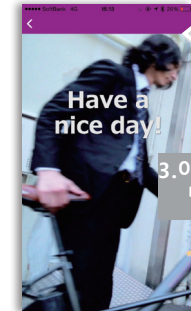
4 포트에 반납

포트의 구역 내에 자전거를 세우고, 자전거의 자물쇠를 손으로 잠급니다.(오렌지색 버튼을 누르면서 아래로 내리면 움직입니다.) 회색 손잡이가 수직으로 돌아간 것을 확인하고, 자물쇠와 스마트폰을 접촉시키면서 앱 화면의 "반납하기(返却する)"를 눌러 주십시오. "Have a nice day!"의 메시지가 표시되면 반납이 완료됩니다.

1. 오렌지 버튼을 누르면서 아래로 내립니다.



2. "반납하기(返却する)"를 누릅니다.



3. 이 화면으로 바뀌면 반납이 완료됩니다.

5 도중에 어딘가에 들를 때

어딘가에 들를 때 등, 포트 이외의 장소에서 자전거를 세울 때에는 자전거의 자물쇠를 손으로 닫기만 하면 잠깁니다. 다시 자물쇠를 열 때에는 자물쇠와 스마트폰을 접촉시키면서 앱 화면의 "잠금 해제(開錠する)"를 누르면 자물쇠 내에서 찰칵 소리가 나므로, 손잡이를 시계 방향으로 돌려 자물쇠를 열어 주십시오.



"잠금 해제(開錠する)"를 누르면 자물쇠가 열립니다.

COGICOGI

SMART!

support@cogicogi.jp

Download COGICOGI app here.



App Store



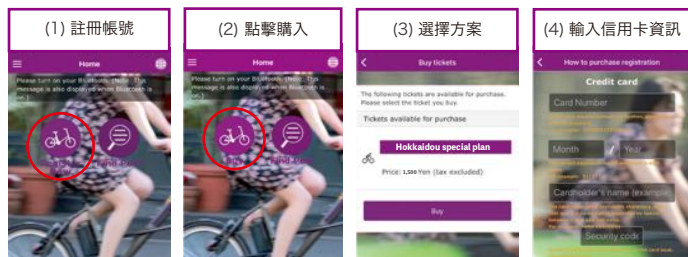
Google Play



How to use

① 註冊帳號

- (1) 打開 COGICOGI 應用程式，點擊首頁的「Register & Rent」圖示，並輸入您的電子郵件等資訊
- (2) 註冊帳號後，回到主頁面點擊「Purchase」按鈕，螢幕上會顯示可供購買之方案
- (3) 選擇欲購買的方案，並輸入信用卡資訊
- (4) 信用卡資訊輸入完成後，即可購買方案，開始使用本服務



② 租借車輛

- (1) 在腳踏車站點旁點擊「Rent」按鈕，程式會在 10 秒內顯示可供租借的腳踏車車號
- (2) 選擇您想使用的腳踏車，確認車輛號碼後（各腳踏車之車輛號碼標記於後輪），將手機拿近腳踏車的車鎖，並在螢幕上點擊該車輛之號碼。
- (3) 待車鎖發出喀一聲解鎖後，在 7 秒內順時針轉動旋鈕，以打開車鎖。
- (4) 手機螢幕上會顯示「Enjoy!」字樣，代表您已成功租借該腳踏車。請務必確認螢幕上出現「Enjoy!」後再關閉應用程式



③ 歸還車輛

- (1) 將腳踏車停靠在 COGICOGI 站點內，並手動鎖上車鎖。（進行此動作時，請在按著橘色按鈕的同時關閉車鎖）
- (2) 確認灰色旋鈕回到垂直狀態後，將手機拿近車鎖。
- (3) 點擊主頁面的「Return」按鈕
- (4) 當螢幕上出現「Have a nice day!」時，代表您已成功歸還該腳踏車



④ 如果您想要中途暫停某處...

- (1) 當您將腳踏車中途停靠某處時，請務必拉下操縱桿，以鎖上車鎖
- (2) 當您想要再次解鎖時，將手機靠近車鎖並點擊應用程式頁面上的「Unlock」按鈕
- (3) 待車鎖發出喀一聲解鎖後，順時針轉動旋鈕以打開車鎖

