

施設利用料金のご案内

フィールド利用料金 (税込)

区 分		フィールド料金		照明料金
天然芝フィールド (1面68m×105m)	平 日	15,400円/時		4,400円/時
	土・日・祝日・特定日	19,800円/時		
人工芝フィールド (1面68m×105m)	全 日	8,250円/時		1番ピッチ 3番ピッチ 6番ピッチ 雨天練習場
雨天練習場<人工芝>(フィールド半面サイズ)		6,600円/時		
全天候型練習場<人工芝> (1面68m×105m)	スポーツ利用	ビジター	宿泊者*	【全灯】 1,240円/時 【半灯】 620円/時
	高校生以下	8,600円/時	7,800円/時	
	一 般	9,700円/時	8,800円/時	
	プ ロ	10,800円/時	9,800円/時	
	※スポーツ合宿に限り宿泊者料金適用		スポーツ以外の利用【イベント、催事など】	
	高校生以下	8,600円/時		
	一 般	9,700円/時		

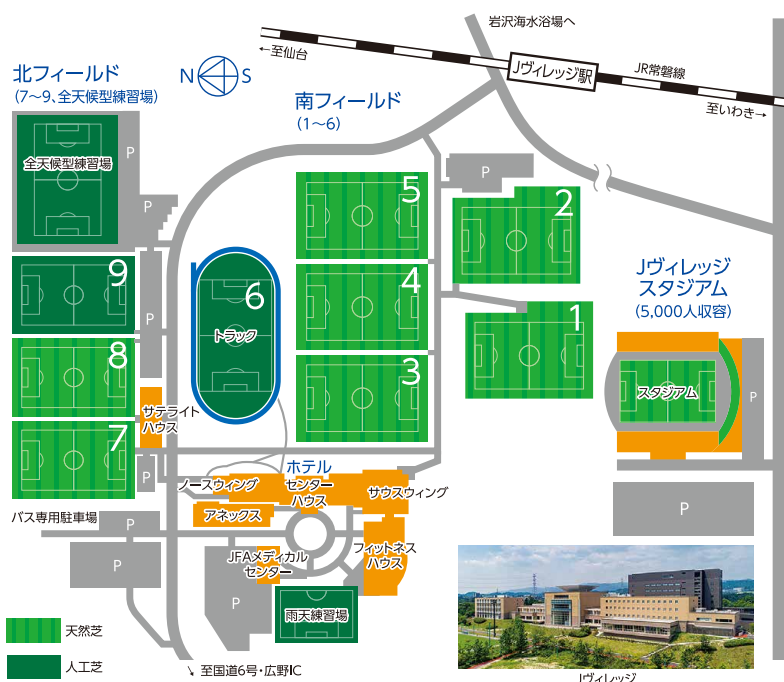
サテライトハウス利用料金 (税込)

区 分	利用料金	
全施設貸切(終日利用) ※お手洗いの貸切は不可	平 日	33,000円/日
	土・日・祝日	55,000円/日
ロッカールーム(1~4)・予備室(小会議室)	2,200円/時・各室	
休憩ラウンジ(多目的ホール)	3,300円/時	

フィットネスハウス利用料金 (税込)

区 分	利用料金	照明料金	利用時間
フィットネスクラブ [トレーニングジム / アリーナ / 大浴場] [室内温水プール(25m×4) / サウナ]	ビジター(大人)	2,200円/日	アリーナ利用のみ 【全灯】 1,100円/時 【半灯】 550円/時
	ビジター(小人)	1,100円/日	
	宿泊者	550円/日	
アリーナ[貸切利用]	要事前予約	3,000円/時	火~金 10:00~21:00 (最終入場 20:30) 土・日・祝 10:00~17:30 (最終入場 17:00)

トレーニング施設のご案内

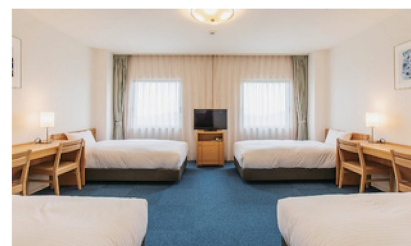


- 団体15名以上が対象となります。(フィールド等のご利用がなくても適用可)
- 合宿利用では、タオル・バスタオルはございません。ご持参いただくようお願いいたします。
- 連泊の場合、客室清掃は原則隔日での実施といたします。
- 特定日は、夏休み、冬休み、GW、土曜日、休日にあたる金曜日、翌日が休日にあたる日曜日および当社が指定した日になります。
- 1泊2食付きなどにも対応できますので、お問い合わせください。

ノースウイング宿泊料金 (税込、1泊3食付き、お1人様料金)

小学生		10,560円～
中学生・高校生		11,440円～
一般・大学生	平日	11,990円～
	休前日 特定日	12,540円～

※1室4名様定員利用でのご宿泊となります。
 ※1室3名様でのご利用は、お1人様プラス1,100円になります。
 ※ご入浴は、ノースウイング2階大浴場のご利用になります。

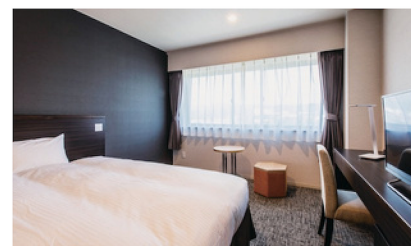


ノースウイング客室(トイレ有り、バス無し)

アネックス宿泊料金 (税込、1泊3食付き、お1人様料金)

小学生		11,770円～
中学生・高校生		12,650円～
一般・大学生	平日	13,200円～
	休前日 特定日	13,750円～

※客室にシャワーブースがございます。
 また、アネックス8階展望風呂もご利用いただけます。
 ※シングル利用の場合、プラス1,100円になります。

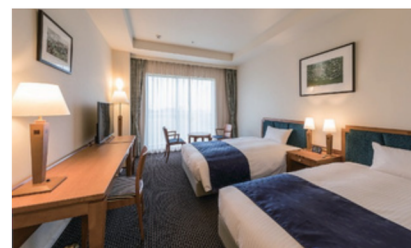


アネックス客室(トイレ、シャワーブース有り)

サウスウイング宿泊料金 (税込、1泊3食付き、お1人様料金)

小学生		12,650円～
中学生・高校生		13,530円～
一般・大学生	平日	14,080円～
	休前日 特定日	14,630円～

※1室2名様定員利用でのご宿泊となります。
 ※シングル利用の場合、プラス2,200円になります。
 ※客室にバスタブがございます。



サウスウイング客室(トイレ、バス有り)

最高のお食事・休息環境が合宿をサポート!



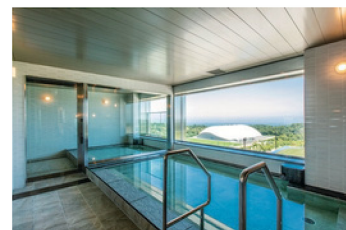
カフェテリアハーフタイム



アスリートメニューにも対応



大浴場(ノースウイング)



アネックス展望風呂

